



WELCOME TO YOUR NEW HOME

Nestled in the lush green hills of Dabouq, this exclusive residential building offers a relaxed, serene environment that you can now call home.

يقع هذا المجمع الحصري في تلال دابوق الخضراء، ويوفر بيئة هادئة ومريحة يمكنك الآن الاستمتاع فيها ليصبح منزل أحلامك.



For its flagship development, **K2 Housing** fuses functionality with design as well as urban with rustic elements to create unparalleled hybrid homes in the heart of Amman. The one-of-a-kind structure is home to a variety of apartments whose distribution is made as practical as possible with minimal wasted space and maximal utility.

Embrace the best of both worlds where you can enjoy green spaces, large accommodations and quiet surroundings in a prime location, while you can still benefit from easy access to the city's major road networks and a vast array of educational, dining, fitness and retail amenities and more.

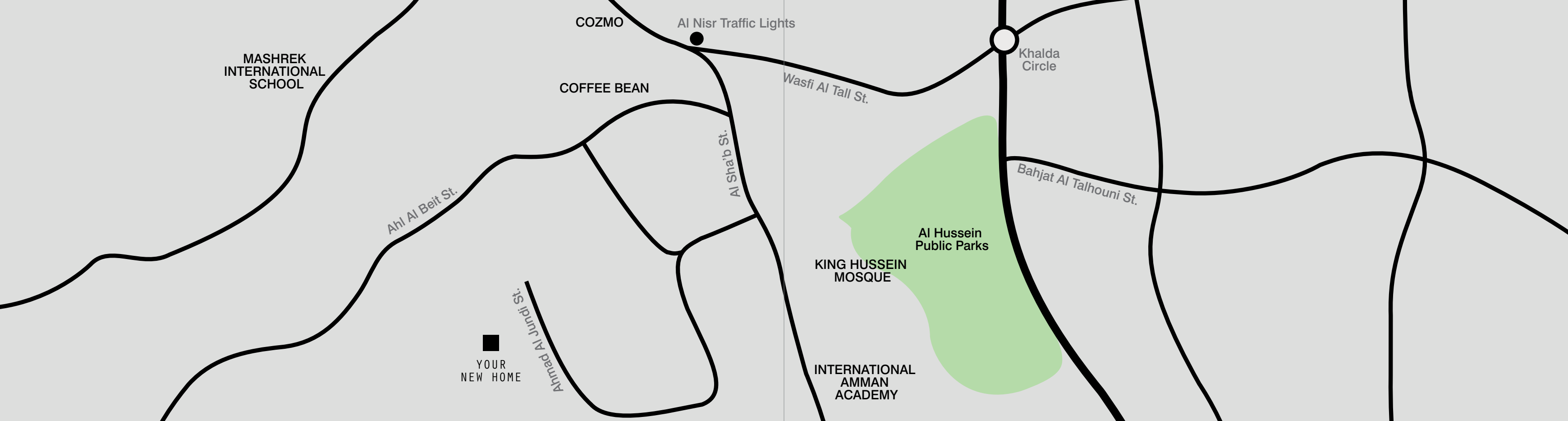
تقوم شركة **Housing K2** بإنشاء منازل سكنية لا مثيل لها في عمان، تم تصميم الشقق بشكل عملي للاستفادة من جميع المساحات المتوفرة بالإضافة إلى توفر المساحات الخارجية على شكل حدائق و شرفات مطلّة على مناظر طبيعية خلّابة.

يقع المشروع في موقع استراتيجي حيث أنه محاط بالعديد من الشوارع الرئيسية المؤدية إلى عمان و ضواحيها، بالإضافة إلى قربه من المرافق التعليمية و المطاعم و النوادي الصحية و مراكز البيع حيث يبعد فقط ٣ دقائق بالسيارة عن سيتي مول.



In this residential building you will find that each of the twelve 350 square meter apartments enjoy the luxury of stupendous views and well lit and ventilated spaces. Eight of these apartments have access to large terrace areas, and the rest enjoy 35 square meters of balcony overlooking the green hills of Dabouq. Other assets of this building include a Common Garden, well planned access, and non-intrusive service areas.

يحتوي هذا المشروع على إثنا عشرة شقة بمساحة ٣٥٠ متر مربع، تتميز كل منها بإطلالة خلابة و تهوية و إنارة طبيعية ممتازة. ثمانية شقق تتمتع بترسات خارجية واسعة و ما تبقى من الشقق فيها شرفات واسعة بمساحة ٣٥ متر مربع و مطلة على تلال دابوق الخضراء. و من المميزات الأخرى لهذا المبنى وجود خصوصية حيث ان الخدمات المساندة مستقلة عن الشقة، بالإضافة إلى تمتع السكان بحديقة مشتركة في الطابق السفلي بمساحة ٧٠ مترمربع.



THE NEIGHBORHOOD

Dabouq is considered to be the perfect neighborhood for those who would both like to be in City and have access to some of the most beautiful scenery the country has to offer. Whether taking the kids for school, going out for dinner, going to the gym, or simply going for a leisurely stroll, Dabouq offers all of that and more in abundance.

NEARBY AMENITIES

EDUCATION:

Amman Baccalaureate School - Amman National School - Little Einsteins Preschool - American Excellence School - British International Academy - Mashrek International Academy - The International Academy Amman (IAA) - Al Asriyya Schools

FITNESS:

Gold's Gym - Vital Fit JO - One II One Gym - Vega - The Little Gym - KO Boxing Gym - Sarah Saudi Gym - Amyal Gym - intensiti 180 Gym - Vega Fit

FOOD AND CAFES:

L'Entrecote - Copacabana Restaurant & Café - Kalamazoo Grill - Le Gemelle Pizza - Papa John's Pizza - Al Kalha - Zaatar w Zeit - Crumz - B Lebanese Pastries - Zaitouna - Pastiche Café - Macho Picho Café - Ciocanat Lounge - Commodo Café - Copacabana Restaurant & Café

SHOPPING:

City Mall - Mecca Mall

GROCERIES:

Cozmo - Corner Supermarket - Yanboot - Gourmet Grocery Supermarket - Dukkan

WELLNESS:

Sarah Saudi Spa - Tareq Salon Professional - Buitiana Beauty Center - Calla Beauty Center - Ruwaya House of Beauty - The Cottage Nail & Beauty Spa - Faris & Hamzeh Al Zagha

الجوار

تمتاز دابوق بانها في موقع استراتيجي جميل فهي قريبه على مركز المدينه وقريبه ايضا على المناطق الهادئه المجاوره. وتمتاز بسهولة الوصول الى المدارس والمطاعم والبنوك والنوادي الرياضيه ومراكز التجميل وغيرها. التجوال الصباحي و المسائي بين القصور والفلل في دابوق يخرجك تماما من ضجيج عمان التي تعرفها وتراها وتستطيع التمتع بالسكينه والمناظر الخلابه.

المرافق القريبة

المدارس:

مدرسة البكالوريا - مدرسة عمان الوطنية - حضانة ليتل إينيشتاين - مدرسة أمريكيان اكسلنس - الأكاديمية الدولية البريطانية - أكاديمية المشرق الدولية - الأكاديمية الدولية - المدرسة العصرية

اللياقه البدنيه:

صالة جولد جيم للألعاب الرياضية - فيتال فيت جو - ون تو ون جيم - فيجا - ليتيل جيم - جيم ملاكمة كيه أوه - صالة سارة السعودي - صالة أميال - صالة ١٨٠ انتنسيطي - فيجا فيت

المطاعم و الكافيهات:

لي انتريكوت - مطعم ومقهى كوباكابانا - كالامازو جريل - لو جيميل بيتزا - بابا جونز بيتزا - الكلحة - زعتر وزيت - كرمز - معجنات لبنانية - الزيتونة - باستيش كافيه - مقهى ماتشو بيتشة - كاكونت لاونج - مقهى كومودو - مطعم ومقهى كوباكابانا

التسوق:

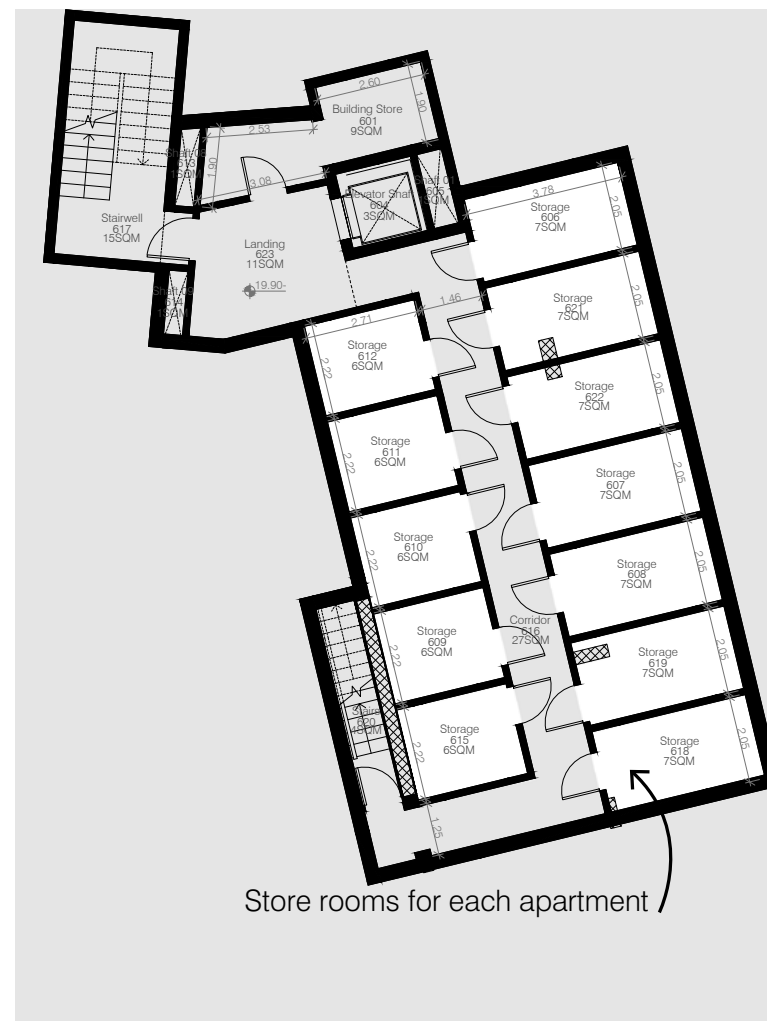
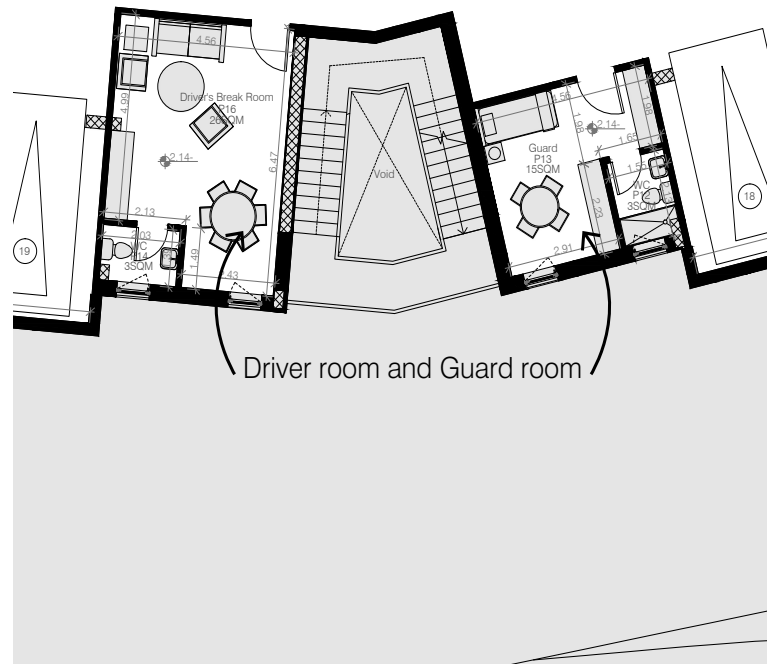
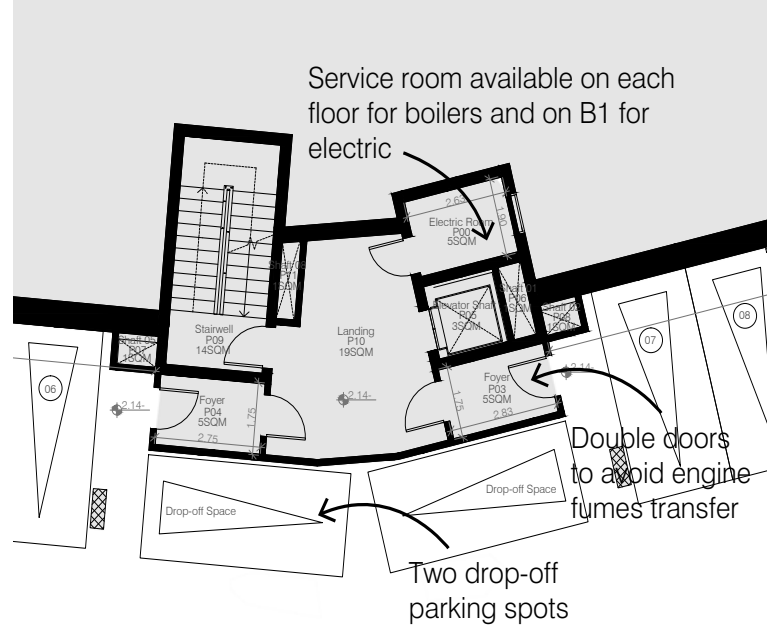
سيتي مول - مكة مول

محلات البقالة:

كوزمو - كورنر سوبر ماركت - ينبوت - سوبر ماركت وبقالة الذواق - دكان

الصحة:

سبا سارة السعودي - سالون طارق للمحترفين - مركز تجميل بيتيانا - مركز تجميل كالا - بيت الراوية للتجميل - كوخ نايل وبيوتي سبا - فارس وحمزة الزاغة



APARTMENT FEATURES

- Double glazed Belgium-made UPVC windows with a 7 year warranty and a 25 year material warranty
- Electric window shutters
- 7.0 Cubic meter Water reservoir for each apartment in addition to a 2 cubic meter water tank on the roof
- Mechanical Service room on each floor for heaters and other services.
- Under-floor heating from ATG
- Daikin (VRV IV) air conditioning in entire apartment including rooms (concealed in ceilings)
- Marble and porcelain floor tiling
- Gas fireplace
- Three rail sliding door leading to balconies and terraces

APARTMENT AMENITIES

- Parking: Two parking spaces per apartment, including two drop off spaces for shared use
- 7sqm Storage room in Basement 6 with elevator access
- 37sqm Drivers shared room, includes a break area, a kitchenette and a toilet.
- Shared communal garden with a small children's play area



مميزات الشقق

- نوافذ مقطع UPVC بلجيكي المنشأ من شركة ديكونك مع زجاج مزدوج مكفول لمدة ٢٥ سنة
- أبجورات كهربائية
- بنر ماء بسعة ٧ متر مكعب لكل شقة بالإضافة إلى خزان ماء على السطح بسعة ٢ متر مكعب
- تكييف مركزي من شركة دايكن مع نظام VRV-IV
- تدفئة تحت البلاط
- رخام و بورسلان للأرضيات
- التأسيس لموقد غاز
- شبك سحب ثلاث درف للشرفات و الحدائق

مرافق الشقة

- موقفين مخصصين لكل شقة، بالإضافة إلى مناطق للتحميل و تنزيل مشتركة بجانب المدخل
- مستودع بمساحة ٧ متر مربع لكل شقة في طابق التسوية السادسة
- غرفة مشتركة لإستراحة السائقين بمساحة ٣٧ متر مربع تحتوي على حمام صغير و مطبخ
- ساحة خارجية مشتركة بمساحة ٧٠ متر مربع مع مكان لألعاب الأطفال



TAKE A
WALKTHROUGH

APARTMENT TYPE A



THE BALCONY

APARTMENT TYPE A

APARTMENT AREA

- All apartments boast of a total floor area of 350sqm including the balconies

BALCONY

- All Type A balconies are a sizable 9m x 4m.

BEDROOMS

- Four bedrooms: Two master bedrooms and two guest/children's bedrooms
- All bedrooms come with their own private en-suite bathrooms
- All bedrooms feature vast closet space

RECEPTION AREA

- All Type A Apartments have a large reception and living area that open to a 9mx4m balcony. They are also fitted with a sliding door that connects the living and reception areas to form a 90sqm room to entertain large numbers of people

KITCHEN

- The kitchens are conveniently located in a central area between the entrance, dining room , reception and the living room. In addition, it connects to a utility room where every home owners dream laundry room can finally exist

HELP'S ROOM

- Help's Room is conveniently placed to provide privacy

OTHER FEATURES

- Sizable guest WC
- Separate and conveniently placed cloak room
- Large entrance hallway
- One corridor in the entire home that is planned with space for a 5m long built-in storage cabinet, making it a pracitcal storage space within the apartment

مساحة الشقة

- جميع الشقق بمساحة ٣٥٠ متر مربع

الشرفة

- جميع الشقق تحتوي على شرفة بمساحة ٣٥ متر مربع

غرف النوم

- أربع غرف نوم: غرفتين نوم رئيسية وغرفتين للضيوف/ وغرفة نوم للأطفال
- تحتوي جميع غرف النوم على حمامات خاصة بها
- تحتوي جميع غرف النوم على مساحات مخصصة للخزائن

منطقة الاستقبال

- تحتوي جميع الشقق على صالونات بمساحات واسعة مطلة على شرفة بقياس ٩ م * ٤ م، كما أنه من الممكن فتح الصالون على غرفة المعيشة من خلال باب سحب ليشكل مساحه ٩٠م ليتسع لأكبر عدد من الأشخاص

المطبخ

- يقع المطبخ في مكان استراتيجي بالنسبة للمنزل، حيث أنه يقع في منطقة وسطية بين مدخل الشقة و غرفة الطعام و غرفة المعيشة، بالإضافة إلى أنه يحتوي على غرفة منفصلة للغسيل

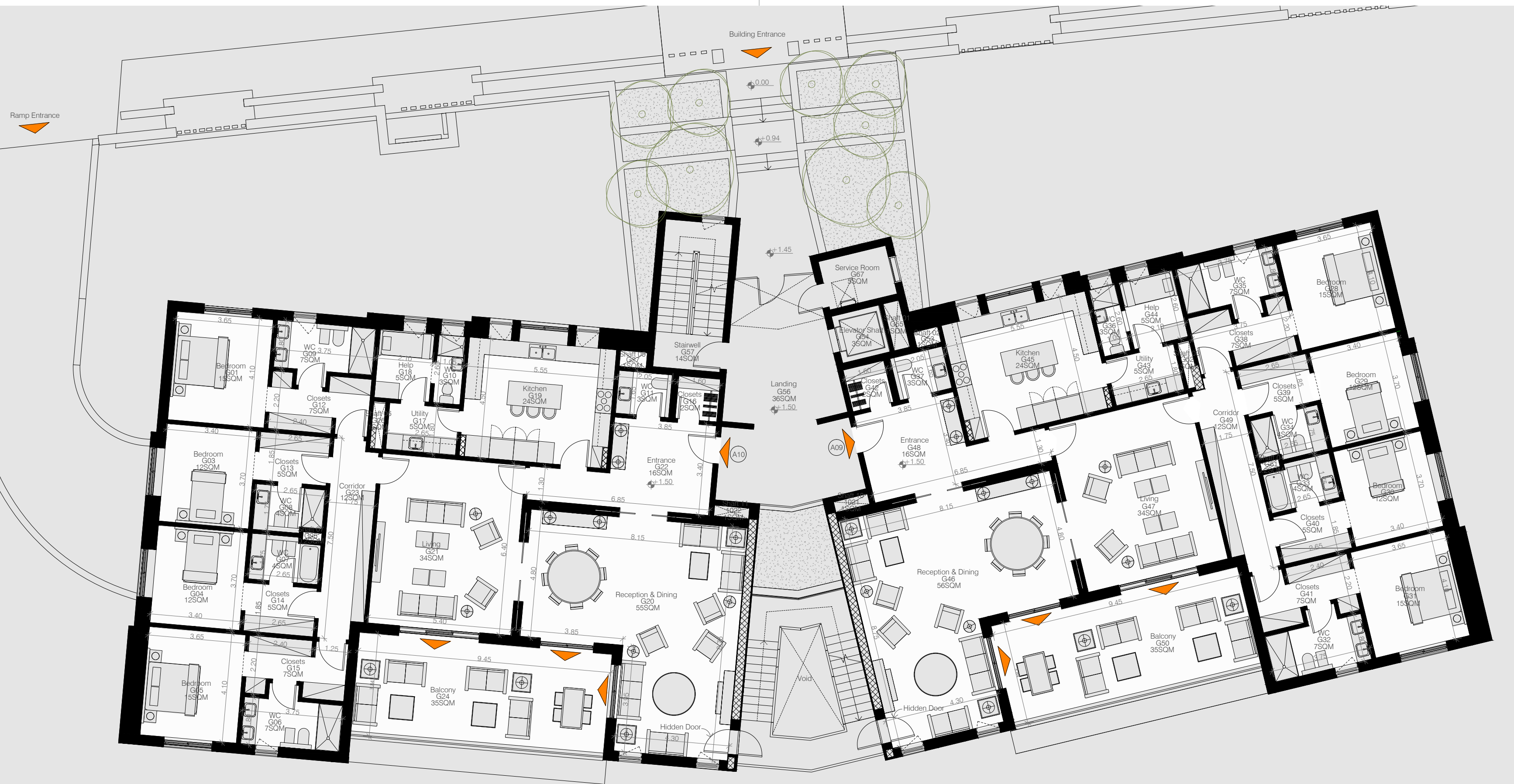
غرفة الخادمة

- تتمتع غرفة الخادمة بحمام منفصل وإنارة و تهوية جيدة بالإضافة الى موقع استراتيجي يوفرالخصوصية ضمن المنزل

مميزات اخرى

- حمام خاص للضيوف
- غرفه منفصله للخزين
- مدخل واسع
- تحتوي الشقة على ممر واحد فقط و الذي تم تصميمه ليحتوي على خزانة حائط بطول ٥ متر للتخزين





TYPE A APARTMENTS-FLOOR PLAN

APARTMENT TYPE B



THE ROOF GARDEN

APARTMENT TYPE B

APARTMENT AREA

- All apartments boast of a total floor area of 350sqm including the balconies

BALCONY

- All Type B balconies are a sizable 9m x 4m

ROOF GARDEN

- This premium apartment comes with its own private access to the roof garden which is a spacious 132 sqm

BEDROOMS

- Four bedrooms: Two master bedrooms and two guest/children's bedrooms
- All bedrooms come with their own private en-suite bathrooms
- All bedrooms feature vast closet space

RECEPTION AREA

- All Type B Apartments have a large reception and living area that open to a 9mx4m balcony. They are also fitted with a sliding door that connects the living and reception areas to form a 90sqm room to entertain large numbers of people

KITCHEN

- The kitchens are conveniently located in a central area between the entrance, dining room , reception and the living room. In addition, it connects to a utility room where every home owners dream laundry room can finally exist

HELP'S ROOM

- Help's Room is conveniently placed to provide privacy

OTHER FEATURES

- Sizable guest WC
- Separate and conveniently placed cloak room
- Large entrance hallway
- One corridor in the entire home that is planned with space for a 5m long built-in storage cabinet, making it a pracitcal storage space within the apartment

مساحة الشقة

- جميع الشقق بمساحة ٣٥٠ متر مربع

الشرفة

- جميع الشقق تحتوي على شرفة بمساحة ٣٥ متر مربع

حديقة السطح

- يوجد هناك امكانية لربط المنزل بحديقة على السطح بمساحة ١٣٢م من خلال درج الذي تم التأسيس له في منطقة الاستقبال

غرف النوم

- أربع غرف نوم; غرفتين نوم رئيسية وغرفتين للضيوف/ وغرفة نوم للأطفال
- تحتوي جميع غرف النوم على حمامات خاصة بها
- تحتوي جميع غرف النوم على مساحات مخصصة للخزائن

منطقة الاستقبال

- تحتوي جميع الشقق على صالونات بمساحات واسعة مطلة على شرفة بقياس ٩ م * ٤ م, كما أنه من الممكن فتح الصالون على غرفة المعيشة من خلال باب سحب ليشكل مساحه ٩٠م ليتسع لأكبر عدد من الأشخاص

المطبخ

- يقع المطبخ في مكان استراتيجي بالنسبة للمنزل, حيث أنه يقع في منطقة وسطية بين مدخل الشقة و غرفة الطعام و غرفة المعيشة, بالإضافة إلى أنه يحتوي على غرفة منفصلة للغسيل

غرفة الخادمة

- تتمتع غرفة الخادمة بحمام منفصل وإنارة و تهوية جيدة بالاضافة الى موقع استراتيجي يوفرالخصوصية ضمن المنزل

مميزات اخرى

- حمام خاص للضيوف
- غرفه منفصله للتخزين
- مدخل واسع
- تحتوي الشقة على ممر واحد فقط و الذي تم تصميمه ليحتوي على خزانة حائط بطول ٥ متر للتخزين



APARTMENT TYPE C



APARTMENT TYPE C

APARTMENT AREA

- All apartments boast of a total floor area of 350sqm including the balconies

BALCONY

- All Type C balconies are a sizable 9m x 4m.

GARDEN

- Type C apartments have a garden space of 70m2

BEDROOMS

- Four bedrooms: Two master bedrooms and two guest/children's bedrooms
- All bedrooms come with their own private en-suite bathrooms
- All bedrooms feature vast closet space

RECEPTION AREA

- All Type C Apartments have a large reception and living area that open to a 9mx4m balcony. They are also fitted with a sliding door that connects the living and reception areas to form a 90sqm room to entertain large numbers of people

KITCHEN

- The kitchens are conveniently located in a central area between the entrance, dining room , reception and the living room. In addition, it connects to a utility room where every home owners dream laundry room can finally exist

HELP'S ROOM

- Help's Room is conveniently placed to provide privacy

OTHER FEATURES

- Sizable guest WC
- Separate and conveniently placed cloak room
- Large entrance hallway
- One corridor in the entire home that is planned with space for a 5m long built-in storage cabinet, making it a pracitcal storage space within the apartment

مساحة الشقة

- جميع الشقق بمساحة ٣٥٠ متر مربع

الشرفة

- جميع الشقق تحتوي على شرفة بمساحة ٣٥ متر مربع

الحديقة

- تحتوي هذه الشقق على حديقة واسعة بمساحة ٧٠ متر مربع

غرف النوم

- أربع غرف نوم: غرفتين نوم رئيسية وغرفتين للضيوف/ وغرفة نوم للأطفال
- تحتوي جميع غرف النوم على حمامات خاصة بها
- تحتوي جميع غرف النوم على مساحات مخصصة للخزائن

منطقة الاستقبال

- تحتوي جميع الشقق على صالونات بمساحات واسعة مطلة على شرفة بقياس ٩ م * ٤ م، كما أنه من الممكن فتح الصالون على غرفة المعيشة من خلال باب سحب ليشكل مساحه ٩٠م ليتسع لأكبر عدد من الأشخاص

المطبخ

- يقع المطبخ في مكان استراتيجي بالنسبة للمنزل، حيث أنه يقع في منطقة وسطية بين مدخل الشقة و غرفة الطعام و غرفة المعيشة، بالإضافة إلى أنه يحتوي على غرفة منفصلة للغسيل

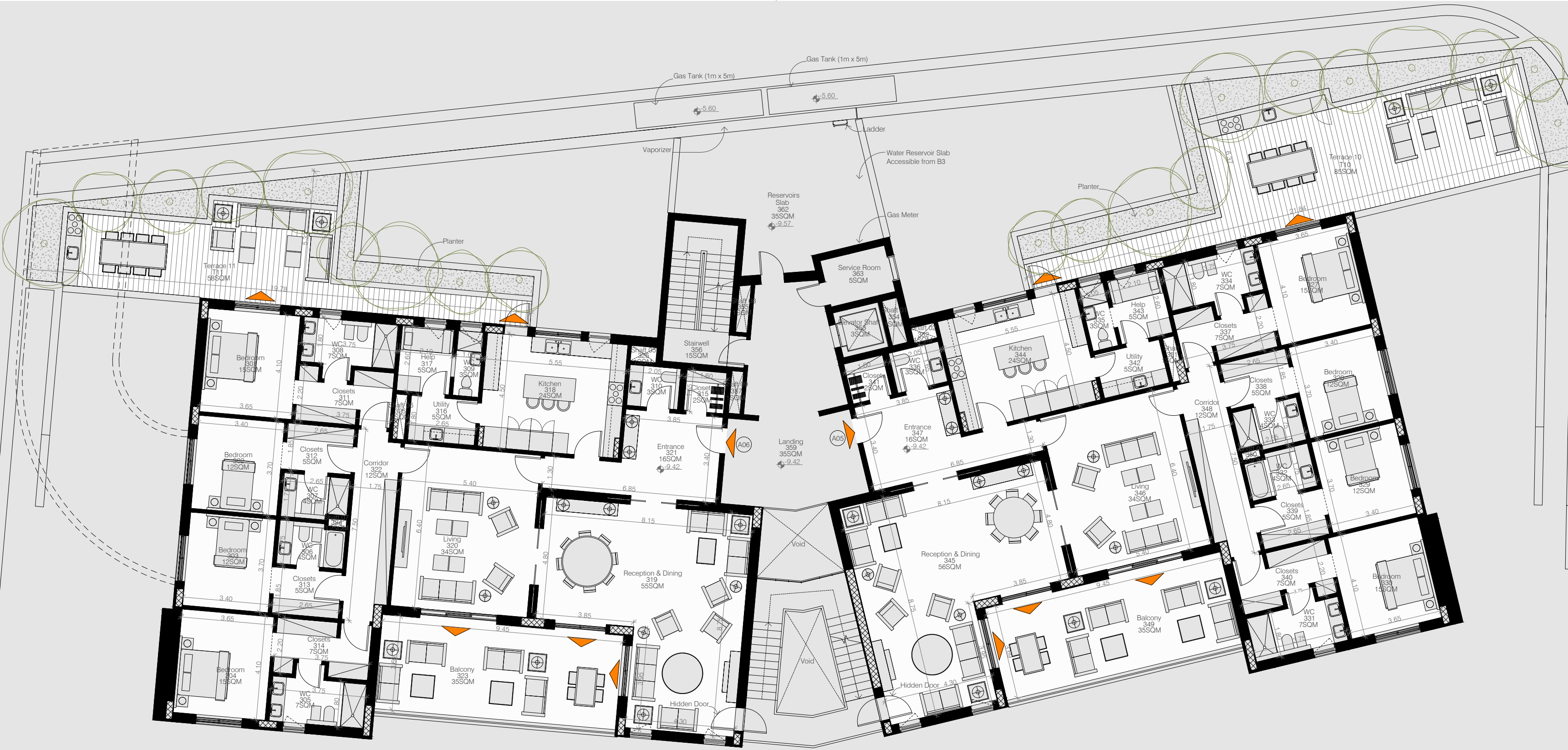
غرفة الخادمة

- تتمتع غرفة الخادمة بحمام منفصل وإنارة و تهوية جيدة بالإضافة الى موقع استراتيجي يوفرالخصوصية ضمن المنزل

مميزات اخرى

- حمام خاص للضيوف
- غرفه منفصله للخزين
- مدخل واسع
- تحتوي الشقة على ممر واحد فقط و الذي تم تصميمه ليحتوي على خزانة حائط بطول ٥ متر للتخزين





TYPE C APARTMENTS-FLOOR PLAN

APARTMENT TYPE D



THE RECEPTION

APARTMENT TYPE D

APARTMENT AREA

- All apartments boast of a total floor area of 350sqm including the balconies

BALCONY

- All Type D balconies are a sizable 9m x 4m.

GARDEN

- Type D Apartments enjoy a combined garden space of 110sqm

SWIMMING POOL

- Front portion of the garden features a 2.5mx6.0m pool that is 1m deep

BEDROOMS

- Four bedrooms: Two master bedrooms and two guest/children's bedrooms
- All bedrooms come with their own private en-suite bathrooms
- All bedrooms feature vast closet space

RECEPTION AREA

- Type D Apartments enjoy 35 extra square meters of space in the reception and living room areas that can be opened up to each other through a discrete sliding wall to result in an open space that is no less than 120sqm in size.
- This space also opens up to a large 90sqm outdoor garden that gives this residence a true villa feel.

KITCHEN

- The kitchen conveniently opens up to a back terrace area that although surrounded with walls makes for a cozy breakfast area, a safe outdoor play area, and an excellent kitchen and laundry outdoor service area.

HELP'S ROOM

- Help's Room is conveniently placed to provide privacy

OTHER FEATURES

- Sizable guest WC
- Separate and conveniently placed cloak room
- Large entrance hallway
- One corridor in the entire home that is planned with space for a 5m long built-in storage cabinet, making it a practical storage space within the apartment

مساحة الشقة

- جميع الشقق بمساحة ٣٥٠ متر مربع

الشرفة

- جميع الشقق تحتوي على شرفة بمساحة ٣٥ متر مربع

الحديقة

- تحتوي هذه الشقق على حدائق واسعة بمساحة ١١٠ متر مربع

حمام سباحه

- تحتوي الحديقة على حمام سباحه بقياس ٢,٥ * ٦,٠٠ م و عمق ١ م

غرف النوم

- أربع غرف نوم: غرفتين نوم رئيسية وغرفتين للضيوف/ وغرفة نوم للأطفال
- تحتوي جميع غرف النوم على حمامات خاصة بها
- تحتوي جميع غرف النوم على مساحات مخصصة للخزائن

منطقة الاستقبال

- تمتاز غرفة الاستقبال والمعيشة في هذا الطابق بمساحة إضافية بمقدار ٣٥ متر مربع كم أنه من الممكن فتح غرفة الاستقبال على المعيشة من خلال باب سحب لتصبح المساحة ١٢٠ متر مربع.
- بالإضافة إلى أن هذه الصالونات مطلّة على حديقة خارجية بمساحة ١١٠ متر مربع.

المطبخ

- المطبخ مفتوح على ترس خارجي محاط بسور لتكوين منطقة جميله وهادئه للطعام واللعب خارج المنزل وايضا منطقة مناسبة لمنطقه خدمات كامله للمنزل.

غرفة الخادمة

- تتمتع غرفة الخادمة بحمام منفصل وإنارة و تهوية جيدة
- بالاضافة الى موقع استراتيجي يوفرالخصوصية ضمن المنزل

مميزات اخرى

- حمام خاص للضيوف
- غرفه منفصله للخزين
- مدخل واسع
- تحتوي الشقة على ممر واحد فقط و الذي تم تصميمه ليحتوي على خزانة حائط بطول ٥ متر للتخزين





APARTMENT TYPE E



THE GARDEN

APARTMENT TYPE E

APARTMENT AREA

- All apartments boast of a total floor area of 350sqm including the balconies

GARDEN

- Type E Apartments enjoy a combined garden space of 220sqm

SWIMMING POOL

- Front portion of the garden features a 2.5mx6.0m pool that is 1m deep

BEDROOMS

- Four bedrooms: Two master bedrooms and two guest/children's bedrooms
- All bedrooms come with their own private en-suite bathrooms
- All bedrooms feature vast closet space
- All bedrooms open up to outdoor garden spaces with a total area of 50sqm

RECEPTION AREA

- Type E Apartments enjoy 35 extra square meters of space in the reception and living room areas that can be opened up to each other through a discrete sliding wall to result in an open space that is no less than 120sqm in size.
- This space also opens up to a large 90sqm outdoor garden that gives this residence a true villa feel.

KITCHEN

- The kitchen conveniently opens up to a back terrace area that although surrounded with walls makes for a cozy breakfast area, a safe outdoor play area, and an excellent kitchen and laundry outdoor service area.
- Type E kitchens open up to 60 sqm back garden

HELP'S ROOM

- Help's Room is conveniently placed to provide privacy

OTHER FEATURES

- Sizable guest WC
- Separate and conveniently placed cloak room
- Large entrance hallway
- One corridor in the entire home that is planned with space for a 5m long built-in storage cabinet, making it a practical storage space within the apartment

مساحة الشقة

- جميع الشقق بمساحة ٣٥٠ متر مربع

الحديقة

- تحتوي هذه الشقق على حدائق واسعة بمساحة ٢٢٠ متر مربع

حمام سباحه

- تحتوي الحديقة على حمام سباحه بقياس ٢,٥ * ٦,٠٠ م و عمق ١ م

غرف النوم

- أربع غرف نوم: غرفتين نوم رئيسية وغرفتين للضيوف/غرفة نوم للأطفال
- تحتوي جميع غرف النوم على حمامات خاصة بها
- تحتوي جميع غرف النوم على مساحات مخصصة للخزائن
- جميع الغرف مطلة على حديقة خارجية بمساحة ٥٠ متر مربع

منطقة الاستقبال

- تمتاز غرفة الاستقبال والمعيشة في هذا الطابق بمساحة إضافية بمقدار ٣٥ متر مربع كم أنه من الممكن فتح غرفة الاستقبال على المعيشة من خلال باب سحب لتصبح المساحة ١٢٠ متر مربع.
- بالإضافة إلى أن هذه الصالونات مطلة على حديقة خارجية بمساحة ٨٥ متر مربع.

المطبخ

- يقع المطبخ في مكان استراتيجي بالنسبة للمنزل، حيث أنه يقع في منطقة وسطية بين مدخل الشقة و غرفة الطعام و غرفة المعيشة، بالإضافة إلى أنه يحتوي على غرفة منفصلة للغسيل
- يتمتع المطبخ بحديقة خارجية بمساحة ٦٠متر مربع

غرفة الخادمة

- تتمتع غرفة الخادمة بحمام منفصل وإنارة و تهوية جيدة
- بالاضافة الى موقع استراتيجي يوفرالخصوصية ضمن المنزل

مميزات اخرى

- حمام خاص للضيوف
- غرفه منفصله للتخزين
- مدخل واسع
- تحتوي الشقة على ممر واحد فقط و الذي تم تصميمه ليحتوي على خزانة حائط بطول ٥ متر للتخزين





TYPE E APARTMENTS-FLOOR PLAN



GET TO KNOW
US BETTER





K 2 H O U S I N G

Established in 2015, **K2 Housing** emerged to provide real estate solutions that are practical and efficient in terms of functionality and design, with a specific focus on space optimization. Moreover, the Jordan-based property developer seeks to offer housing developments at good value with no compromise on quality.

CEO and Founder, Ali Tabbaa, aspired to redefine expectations in an already-saturated property market. Having studied interior design and human ergonomics, he noticed that residential spaces in Amman were not being utilized to their full capacity. Ali also recognized that market prices for apartments were especially higher than the actual quality provided. He was thus inspired to fill the market gap by delivering value-for-money real estate that is also space efficient.

Mission

K2 Housing aims to achieve a win-win situation between the company and its clients, thereby promoting sustainability in an ever-changing marketplace.

Vision

The vision of K2 Housing is to be the leading provider of value-for-money functional housing in the Jordan market.

Location

27 Cairo Street - Abdoun, Amman, Jordan

تأسست **K2 Housing** عام ٢٠١٥، لتوفير الحلول العقارية العملية والفعالة من حيث الأداء الوظيفي والتصميم مع التركيز بشكل خاص على تحسين المساحات والاستفادة منها. علاوة على ذلك تسعى **K2 Housing** في الأردن إلى تقديم تطورات سكنية ذات قيمة ممتازة بدون أي حل وسط فيما يتعلق بالجودة.

يطمح الرئيس التنفيذي ومؤسس التطوير، السيد / علي طَبَّاع، إلى إعادة تعريف التوقعات في سوق العقارات المشبعة بالفعل. وبعد دراسة التصميم الداخلي وبيئة العمل البشرية، فقد لاحظنا أن المساحات السكنية في عمان لم يتم استغلالها بكامل طاقتها. كما أدركنا أسعار السوق الخاصة بالشقق والتي كانت أعلى بشكل خاص من الجودة الفعلية المقدمة. وبالتالي أصبحت **K2 Housing** مصدر إلهام لسد الفجوة في السوق من خلال تقديم العقارات ذات القيمة مقابل المال التي تعتبر أيضًا كفاء في استخدام المساحات.

تهدف بعثة

تهدف **K2 Housing** إلى تحقيق المنفعة المشتركة للجانبين بين الشركة وعملائها وبالتالي تعزيز الاستدامة في السوق المتغيرة باستمرار.

رؤيتنا

تتمثل رؤيتنا نحن في **K2 Housing** أن نكون الشركة الرائدة في توفير الإسكان المميز في سوق الأردن.

الموقع

٢٧ شارع القاهرة – عبدون، عمان، الاردن



CONTACT INFO

Abdoun, Amman, Jordan
+962 79 746 6826
Alitabbaa@k2housing.com
www.k2housing.com

معلومات الاتصال

عبدون، عمان، الاردن
+٩٦٢ ٧٩ ٧٤٦ ٦٨٢٦
Alitabbaa@k2housing.com
www.k2housing.com